

Plusport 

Behindertensport Schweiz
Sport Handicap Suisse
Sport Andicap Svizzera

Percorsi di formazione e formazione continua



→ plusport.ch

in collaborazione con



Una buona formazione è la chiave per il futuro

Come centro nazionale di competenza nello sport e disabilità, PluSport è aperto a tutte le tipologie di target. Lo sport deve offrire un ambiente in cui vivere l'integrazione e l'inclusione. Il nostro lavoro si focalizza sull'organizzazione di corsi di formazione e formazione continua di alta qualità.

In questo modo, chi ricopre ruoli di responsabilità all'interno di gruppi sportivi per persone con disabilità e in offerte sportive inclusive avrà a disposizione tutto il necessario know-how. Dopotutto ciò che conta è consentire a tutti gli sportivi e a tutte le sportive con o senza disabilità di poter accedere allo sport e praticare attività fisica.

Il dipartimento Formazione PluSport lavora a stretto contatto con Sport per gli adulti Svizzera (esa), Gioventù+Sport e molti altri enti di formazione, così come con rappresentanti dello sport

ordinario e dell'educazione fisica nella scuola. Grazie a una rete di contatti molto versatile si potenziano le sinergie e si velocizzano in modo decisivo le collaborazioni nell'ambito delle offerte di formazione e formazione continua.

La varietà dei corsi a struttura modulare permette di acquisire e approfondire competenze metodologiche e tecniche. Al tempo stesso si lavora per promuovere anche le competenze personali. Elementi importanti in quest'ottica sono il confronto interessante e stimolante con le altre persone e la condivisione delle proprie esperienze. Le prossime pagine contengono un breve riepilogo dell'offerta formativa di PluSport Sport Andicap Svizzera.

Grazie per l'interesse
Il team Formazione PluSport

Offerta formativa

Il dipartimento Formazione si propone come centro di coordinamento tra chi pratica sport ed esperti dello sport per persone con disabilità. Insieme ai suoi partner di formazione, PluSport organizza ogni anno più di 60 corsi di formazione e formazione continua. Trovate il corso più adatto a voi sul nostro sito web e iscrivetevi direttamente online.

Il team Formazione è sempre disponibile per fornirvi informazioni sulla nostra offerta formativa. Per conoscere più a fondo il centro di Competenza PluSport Sport e Disabilità, visita il sito web e scopri il ritratto dell'associazione con tutti i dettagli e le possibilità di formazione base e continua.

Programma dei corsi/Iscrizione



Polisportivo | Nuoto



Gli indirizzi formativi Polisportivo e Nuoto sono pensati per tutti coloro che desiderano impegnarsi come assistenti o monitori/monitrici in un gruppo o in un campo sportivo. Tra le attività polisportive rientrano tutte le discipline che non si praticano nell'acqua e nemmeno sulla neve.

Formazione di base

Il primo passo consiste nel frequentare il Modulo Assistente (valido per tutte le discipline sportive). Per ottenere la qualifica di assistente, bisogna completare un tirocinio pratico di almeno 15 lezioni e presenziare al relativo modulo.

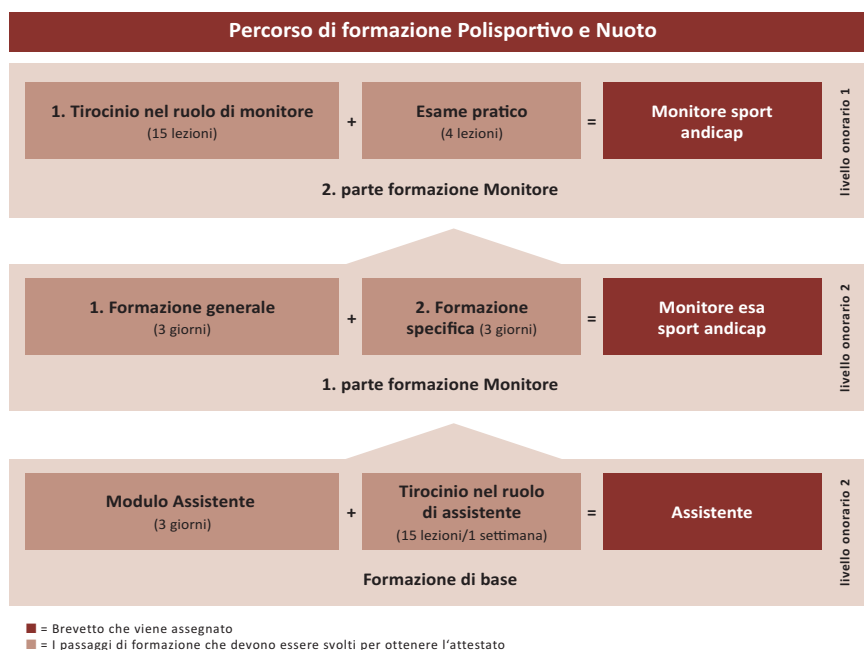


Figura 1: Grafico formazione Attività polisportive / Nuoto

1ª parte della formazione per monitori/monitrici

A partire da questo livello di formazione, i percorsi formativi per il polisportivo e il nuoto si dividono.

Tuttavia, la struttura della formazione modulare per la qualifica è identica per entrambi i percorsi: prima della formazione specifica bisogna frequentare quella generale. Fanno eccezione le persone provenienti da un percorso parallelo.

Avvertenza

Per l'ammissione alla formazione generale Nuoto è richiesto il brevetto Plus Pool rilasciato dalla SSS. Informazioni più dettagliate sono disponibili sul sito web della Società Svizzera di Salvataggio (SSS).

2ª parte della formazione per monitori/monitrici

L'ultima fase della formazione consiste nell'esame pratico. La condizione per l'ammissione è l'attestato di tirocinio pratico di almeno 15 lezioni

ni nel ruolo di monitore responsabile. È possibile frequentare questo tirocinio pratico anche in un campo sportivo. Bisogna inoltre esibire un certificato BLS-AED aggiornato e un attestato di primi soccorsi. L'esame pratico prevede quattro lezioni sportive durante le quali si potrà contare sul supporto di un supervisore di tirocinio. L'ultima lezione vale come esame.

Se i criteri definiti per l'esame sono soddisfatti, la formazione come monitore/monitrice di sport andicap può ritenersi conclusa con successo e la qualifica come monitore/monitrice di sport andicap polisportivo o nuoto conseguita.

Nella sezione «Cambio di indirizzo» del sito web è spiegato in dettaglio cosa occorre per ottenere in un secondo momento anche una qualifica in un secondo percorso formativo polisportivo o nuoto.



Cambio di indirizzo

L'attuale struttura della formazione di PluSport sport handicap consente diversi cambi di indirizzo alle persone con determinati background formativi. L'organizzazione dei livelli di formazione PluSport permane, pur essendo previsti percorsi più brevi ad ogni livello. Se desiderate ricevere una consulenza sulle vostre possibilità di formazione, contattate il dipartimento della Formazione.

Modulo Assistente per esperti

Per le persone con alcune formazioni professionali nel sanitario esiste la possibilità di scegliere il Modulo Assistente per esperti della durata di un giorno. Nel descrittivo del corso sono elencate tutte le formazioni professionali ammesse al Modulo Assistente per esperti. Anche i monitori/le monitorici G+S con la specifica «Sport e Handicap» hanno la possibilità di partecipare al modulo più breve di una sola giornata.

Corso introduttivo al Polisportivo

Nel rispetto delle condizioni di ammissione, è possibile partecipare al corso introduttivo al Polisportivo di due giorni anziché alla formazione generale e specifica dedicata al settore polisportivo. Possono parteciparvi le persone con la qualifica di assistente e che soddisfano un criterio di ammissione secondo l'elenco delle qualifiche stilato dall'UFSPO (Ufficio federale dello sport). Tra questi rientrano, ad esempio, il possesso di un Brevetto Monitore G+S o una formazione equivalente.

Ulteriori informazioni

Elenco delle qualifiche UFSPO per il corso introduttivo

Formazione specifica

Chi possiede la qualifica di assistente e dispone già di un Brevetto Monitore esa può saltare la formazione generale e passare direttamente a quella specifica. Questo vale per il polisportivo e il nuoto. Per il nuoto è necessario presentare un brevetto Plus Pool SSS aggiornato e valido.

MSA (monitore/monitrice sport handicap) nel secondo percorso formativo

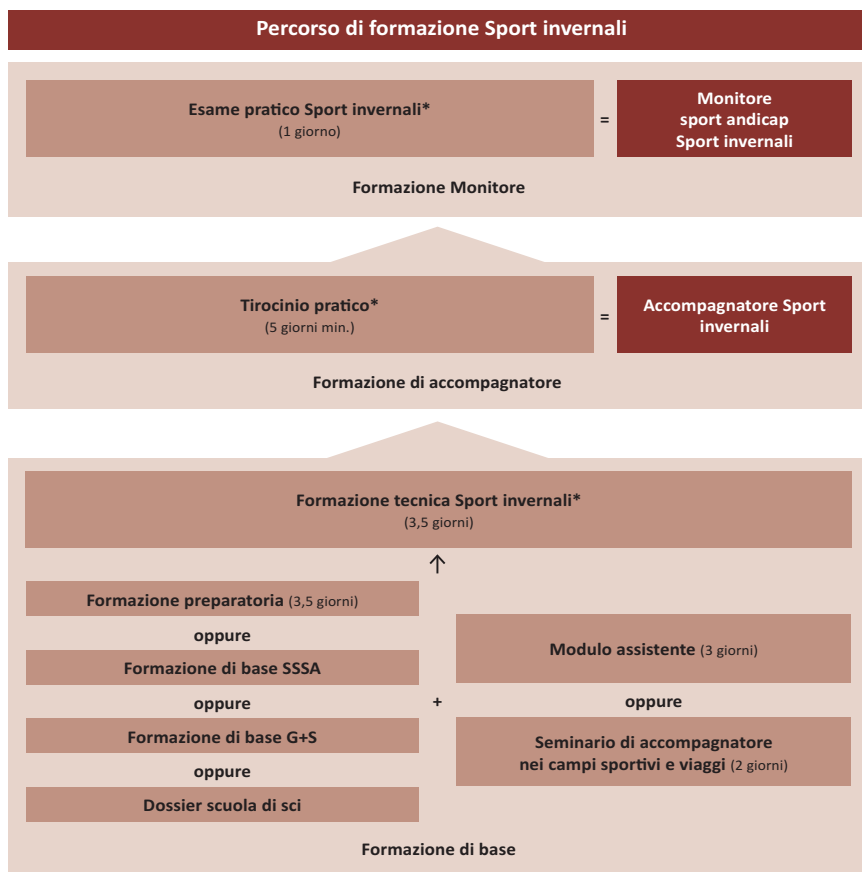
Se i monitori/le monitorici di sport handicap già formati/e desiderano seguire anche l'altro percorso, non devono fare altro che frequentare il corso di formazione specifica corrispondente e superare un'unica lezione d'esame. In questo caso, per il polisportivo c'è la possibilità di frequentare il corso introduttivo al posto della formazione specifica. Se la seconda qualifica desiderata è il MSA Nuoto, prima di accedere alla formazione specifica bisogna esibire obbligatoriamente un brevetto Plus Pool SSS valido.

Sport invernali



Sci alpino, sci di fondo o snowboard. Queste sono le tre discipline sportive invernali per le quali è possibile frequentare un corso di formazione presso PluSport. Per l'intero percorso formativo

si sceglie una disciplina in combinazione con una tipologia di disabilità. Tale combinazione verrà seguita fino al termine della formazione.



- = Brevetto che viene assegnato
- = I passaggi di formazione che devono essere svolti per ottenere l'attestato
- * = nella disciplina/diabilità corrispondente

Figura 2: Grafico formazione sport invernali

Formazione di base

Per il ruolo di accompagnatore/accompagnatrice e monitore/monitrice Sport invernali, il proprio livello tecnico nella disciplina corrispondente deve essere sufficientemente buono da riuscire a focalizzare la propria attenzione e concentrazione sulla persona da guidare. Per la formazione di base c'è bisogno una formazione preparatoria di PluSport, oppure, come indicato nella figura 2, altre formazioni complementari dei partner che certificano l'acquisizione del livello richiesto. I requisiti per l'ammissione a PluSport corrispondono a quelli della formazione di base G+S della rispettiva disciplina. Chi possiede un Modulo Assistente o ha partecipato a un seminario per accompagnatore/accompagnatrice per campi sportivi e viaggi, può iscriversi tranquillamente al corso tecnico. Durante la formazione tecnica si spiegano i principi tecnici e metodologici specifici per la disciplina e la tipologia di disabilità.

Formazione per accompagnatori/accompagnatrici

Una volta terminata la formazione di base, è fondamentale esercitarsi autonomamente in vista del tirocinio pratico. Quest'ultimo dura almeno 5 giorni e lo si può tranquillamente svolgere in un campo invernale oppure in singole giornate di allenamento con un club, un campo di allenamento, un'istituzione o una scuola di sci. Durante il tirocinio pratico, viene chiesto a un monitore/una monitrice di sport andicap certificato/a, nella stessa disciplina e stessa tipologia di disabilità, di offrire supporto al tirocinante. Una giornata intera sarà valutata da un supervisore di tirocinio riconosciuto. In caso di esito positivo si ottiene l'ammissione all'esame pratico e viene conferita

la qualifica di accompagnatore/accompagnatrice sport invernali. In caso contrario sono previsti altri provvedimenti.

Monitore/monitrice di sport andicap per sport invernali

L'esame pratico dura un giorno. In questa occasione, il monitore/la monitrice di sport andicap viene seguito/a e giudicato/a da un supervisore di tirocinio. La qualifica di monitore/monitrice di sport andicap Sport invernali viene conferita al superamento dell'esame e dietro presentazione di un certificato BLS-AED e di un attestato di primi soccorsi aggiornati e validi. La qualifica viene rilasciata per una disciplina e una tipologia di disabilità specifica.

Ulteriori informazioni

Programma dei corsi con le discipline proposte e relative tipologie di disabilità



« Dopo la formazione di base non sapevo se continuare oppure no. Oggi so che ne è valsa la pena.



Grazie alla formazione in dualski bob posso trasmettere la gioia della neve alle persone con disabilità.

Seminario per accompagnatore/accompagnatrice campi sportivi e viaggi



Gli accompagnatori/le accompagnatrici campi sportivi e viaggi appositamente formati/e svolgono la propria attività durante i viaggi o nei campi sportivi. Il loro compito consiste nell'offrire sostegno e accompagnare in maniera consona gli ospiti nella normale vita quotidiana e nelle varie attività.

Nel corso del seminario si forniscono informazioni utili sulle diverse espressioni cliniche della disabilità con le relative implicazioni me-

diche e psicosociali. Fanno parte del seminario anche la pratica per l'uso della sedia a rotelle e l'approfondimento di diritti e doveri di un accompagnatore/un'accompagnatrice campi sportivi e viaggi.

Dopo aver completato il seminario e aver prestato servizio per almeno 5 giorni in un campo o durante un viaggio con persone con disabilità, viene rilasciata la qualifica di accompagnatore/accompagnatrice campi sportivi e viaggi.

Seminario per monitore/monitrice per campi sportivi e viaggi



Dopo aver terminato con successo la formazione come monitore/monitrice campi sportivi e viaggi, ci si può assumere la responsabilità di organizzare un viaggio o un campo sportivo. Tra i compiti di un monitore/una monitrice responsabile rientrano l'organizzazione e la gestione del team di monitori e la stesura del programma settimanale. Inoltre, si occupa dei contatti con gli ospiti e con il dipartimento Campi sportivi di PluSport Svizzera.

Per essere ammessi al seminario di monitore/monitrice, bisogna da una parte dimostrare di aver svolto per almeno 10 giorni la funzione di accompagnatore/accompagnatrice campi sportivi o viaggi insieme a persone con disabilità. Dall'altra una delle organizzazioni riconosciute deve rilasciare una raccomandazione per la partecipazione al seminario monitore/monitrice.

Questi corsi sono organizzati in collaborazione con le organizzazioni Procap, Cerebral e Insieme.

Entrambi i seminari, attualmente vengono proposti esclusivamente in tedesco. Possono essere proposti e adattati in italiano se necessario.



« Ora ho gli strumenti giusti per accompagnare gli ospiti di un campo in maniera competente.

Formazione per quadri

Tra i quadri di PluSport vi sono anche supervisori di tirocinio appositamente formati. Il compito di un supervisore di tirocinio consiste nell'affiancare i/le MSA alle prime armi durante il loro esame pratico. Per diventare supervisore di tirocinio, è determinante la raccomandazione dell'esperto d'esame responsabile della valutazione.

Soddisfatti i requisiti necessari e in caso di interesse, il dipartimento Formazione invita a frequentare il modulo complementare due anni dopo l'esame (superato). Terminato il modulo di due giorni e dopo aver assistito a un esame pratico, si conclude la formazione per quadri che permette di accompagnare i monitori/le monitorici di sport andicap alle prime armi verso la linea del traguardo.

Trasmettere conoscenze pratiche è sempre fonte di motivazione.



Corsi di formazione continua

Tutte le qualifiche PluSport sono valide per due anni, ma è possibile prolungarne la validità partecipando a un corso di formazione continua riconosciuto da PluSport.

Corsi di un giorno

L'offerta di formazione continua PluSport si rivolge a tutte le persone interessate. Tutti i corsi previsti dal programma prolungano tutti i riconoscimenti PluSport di altri due anni civili. Anche le proposte di partner e altre organizzazioni possono essere riconosciute da PluSport come formazione continua. A tal fine, a corso terminato bisogna presentare l'attestato di partecipazione che verrà poi verificato dal dipartimento Formazione.

Attenzione:

Per gli assistenti, la formazione continua deve occuparsi sia dello sport sia della disabilità. Per i monitori/le monitorici di sport handicap, un corso di formazione continua deve coprire almeno uno dei due argomenti.

Meet & Move

La tradizionale assemblea dei monitori/delle monitorici di PluSport «Meet & Move» vuole essere un'occasione per ringraziare tutti i monitori e le monitorici attivi nei club associati di PluSport e dei campi sportivi così come i quadri impegnati nella formazione. In genere, l'assemblea si svolge ogni tre anni, è gratuita e conta come corso di formazione continua PluSport.

G+S/esa

I nostri corsi sono generalmente riconosciuti da G+S o esa. I corsi proposti sono evidenziati nel programma PluSport e prolungano la qualifica corrispondente.

Ulteriori informazioni

Programma dei corsi di formazione continua



«
I corsi di formazione
continua PluSport
sono unici nel loro
genere e sono
fonte di idee: sono
semplicemente
fantastici.

Materiale didattico

PluSport crea materiale didattico informativo su diversi argomenti e in diversi formati che sono disponibili anche al di fuori dei corsi di formazione. È possibile acquistare fascicoli e libri tramite la Ingold Verlag.

Ulteriori informazioni

Materiale didattico PluSport per lo sport andicap



Iniziare l'attività di monitore/monitrice

I nuovi monitori/le nuove monitorici così come coloro che si riaffacciano a questo mondo sono sempre benvenuti/e nei club e nei campi sportivi.

I responsabili delle varie offerte vi spiegheranno dove serve effettivamente supporto e quali requisiti è necessario soddisfare. Contattateli direttamente attraverso l'Offerta di lavoro vacante o all'indirizzo del club o del campo. Il personale del segretariato di PluSport Svizzera è a vostra disposizione per domande e richieste di carattere generale.

Offerta di lavoro vacante per monitori/
monitorici

Campi sportivi e Club sportivi

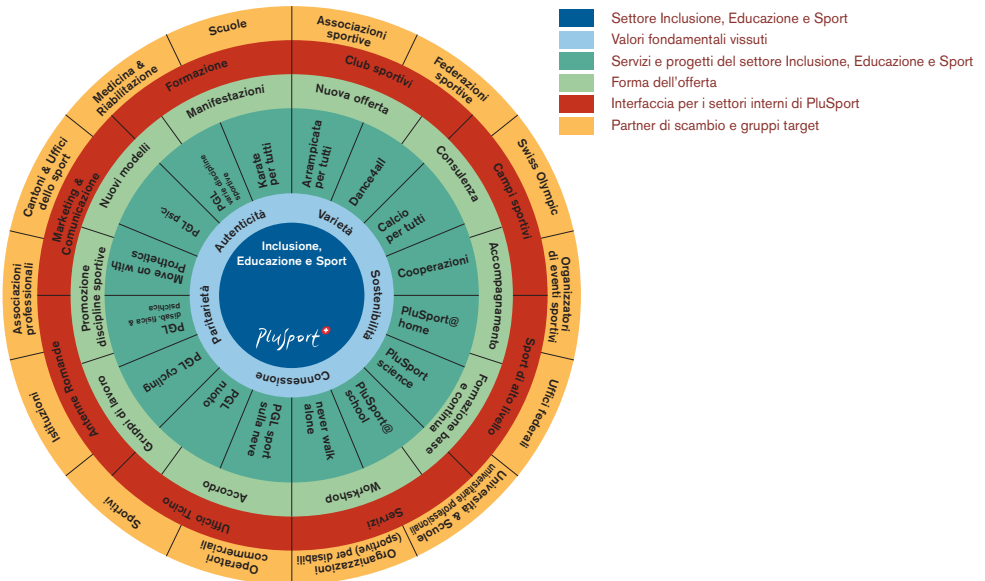
« Sin dal primissimo incontro mi sono sentito a mio agio e con la voglia di dare il massimo.

Inclusione, formazione e sport (IBS) PluSport Science

Insieme per sostenere la diversità. Da PluSport la trasmissione di conoscenze ha la massima priorità. Come centro di competenza nel settore dello sport disabilità, la connessione e la diffusione su larga scala di conoscenze specifiche per lo sport اندicap è una missione fondamentale. Con numerosi partner svizzeri nel mondo dello sport e della formazione nascono nuove forme di possibilità formative su misura. Il settore specializzato IBS funge internamente da piattaforma ed esternamente da partner competente in materia di inclusione nello sport.

Raccogliere, trasferire e comunicare il know-how scientifico. Grazie agli sforzi sempre più intensi nell'ambito della cooperazione a livello formativo, PluSport è in grado di assistere sempre più studenti e studentesse, sia nei tirocini pratici legati ai corsi di studio sia nelle tesi di laurea triennale e magistrale. Gli esperti/le esperte competenti di PluSport accompagnano le varie attività e stabiliscono o accettano argomenti diversi.

Maggiori informazioni sono disponibili sul sito web.



PluSport@school

Attività fisica e sport rientrano tra le materie obbligatorie a scuola. Anche gli studenti e le studentesse con disabilità vogliono praticare sport. Spesso, l'eterogeneità di una classe rappresenta una vera sfida per i docenti durante le lezioni di educazione fisica. PluSport@school offre agli/alle insegnanti una panoramica dei diversi servizi e delle offerte disponibili che possono aiutarli/e in fatto di integrazione nell'attività fisica e nello sport.

In stretta collaborazione con l'Associazione svizzera di educazione fisica nella scuola (ASEF).

IG Sport & Handicap

Le tre principali associazioni attive nel settore dello sport andicap hanno l'obiettivo comune di offrire attività sportive interessanti e al passo con i tempi alle persone con disabilità.

PluSport, Procap Sport e Rollstuhlsport hanno confronti vivaci tra di loro così come con associazioni e federazioni di discipline sportive ordinarie, con le scuole e con istituzioni dedite alla formazione. Un elemento centrale nei loro dibattiti è la promozione dell'integrazione e dell'inclusione nello sport e attraverso lo sport.

«Tutti parlano di inclusione: solo insieme possiamo farla diventare una realtà.»



SEGRETERIATO

PluSport

Sport Andicap Svizzera

Chriesbaumstrasse 6

8604 Volketswil

T 044 908 45 00

ausbildung@plusport.ch

ANTENNE ROMANDE

PluSport

Sport Handicap Suisse

Antenne romande

avenue du Grey 38A

1004 Losanna

T 021 616 55 32

antenne@plusport.ch

TICINO

PluSport

Sport Andicap Svizzera

Via Industria 3

6814 Lamone

formazione@plusport.ch

SUCCURSALE

PluSport

Inclusione Formazione

Sport

Casa dello sport

Talgutzentrum 27

3063 Ittigen

T 044 908 45 70

loosli@plusport.ch